



REPUBLIKA HRVATSKA

MINISTARSTVO GOSPODARSTVA I
ODRŽIVOG RAZVOJA

O B A V I J E S T

o namjeri provođenja postupka javnog nadmetanja za odabir najpovoljnijeg ponuditelja za istraživanje mineralnih sirovina u traženom istražnom prostoru građevnog pijeska i šljunka "Galovo 1", radi davanja koncesije za eksploataciju

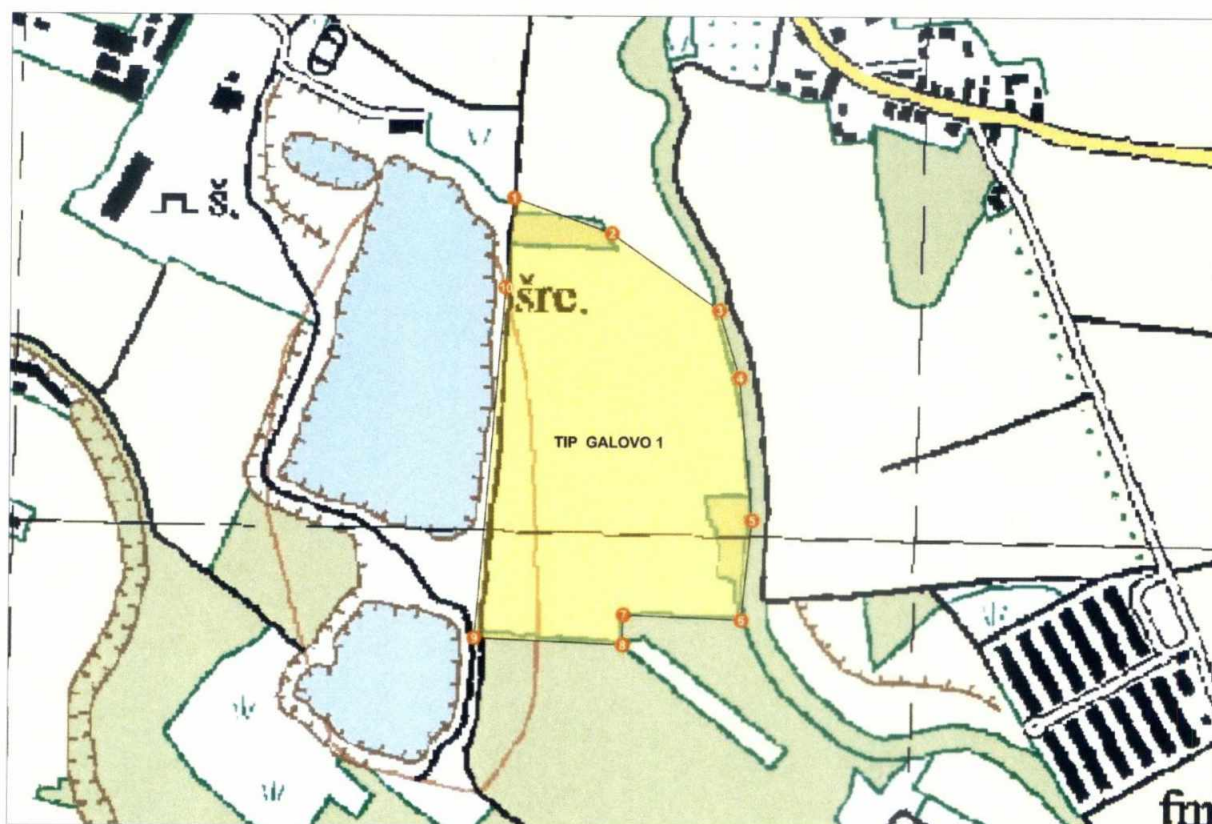
Ministarstvo gospodarstva i održivog razvoja ovim putem obavještava zainteresiranu javnost o namjeri provođenja postupka javnog nadmetanja za odabir najpovoljnijeg ponuditelja za istraživanje mineralnih sirovina u traženom istražnom prostoru građevnog pijeska i šljunka "Galovo 1", radi davanja koncesije za eksploataciju.

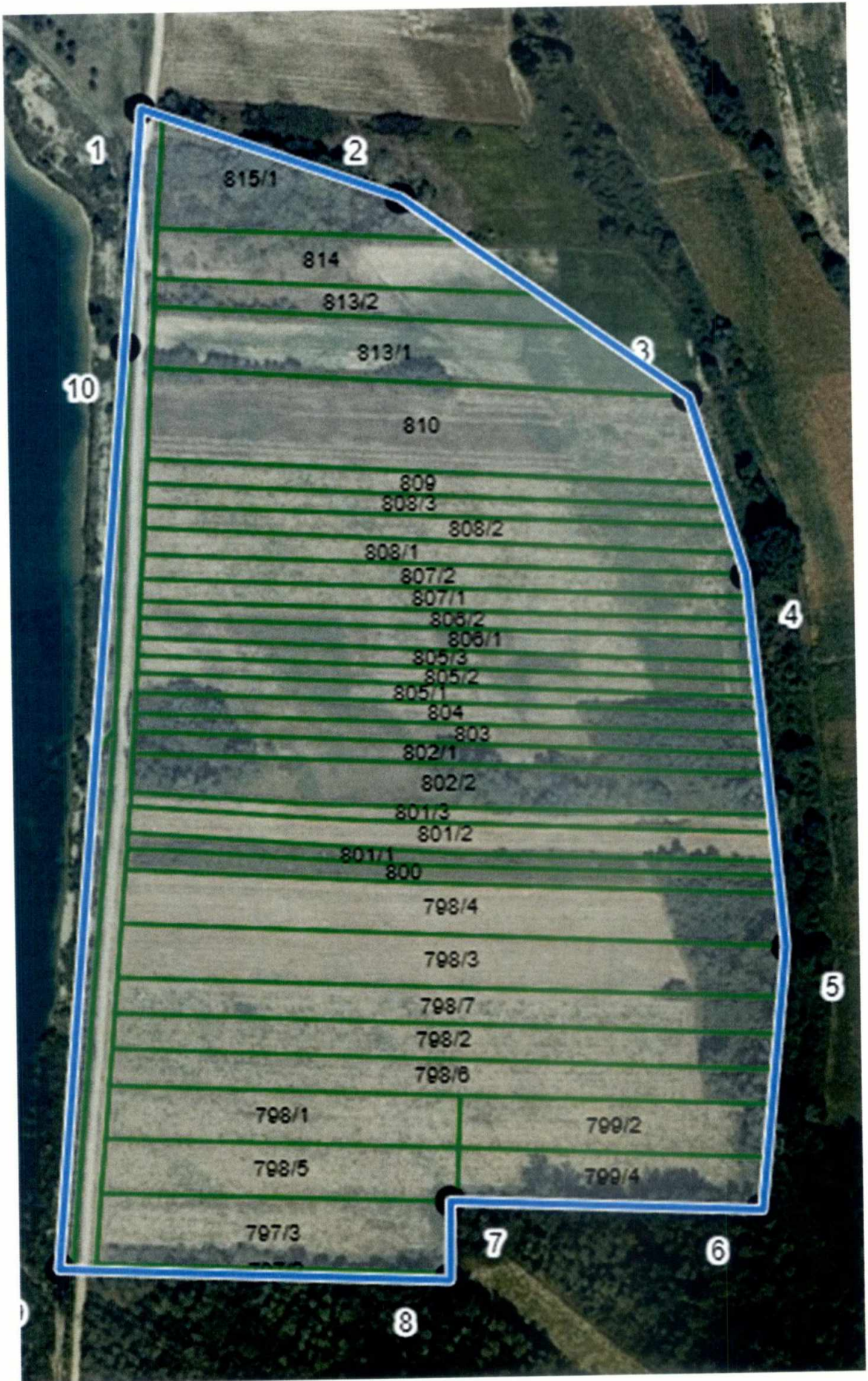
Traženi istražni prostor građevnog pijeska i šljunka "Galovo 1", nalazi se na području Grada Čakovca u Međimurskoj županiji.

Traženi istražni prostor građevnog pijeska i šljunka "Galovo 1", površine 11,65 ha, ima oblik nepravilnog mnogokuta određenoga vršnim točkama 1, 2, 3, 4, 5, 6, 7, 8, 9 i 10, koordinata kako slijedi:

Oznaka točke	E	N	Dužina stranica, m
1	495 695,525	5 132 841,170	115,24
2	495 804,052	5 132 802,425	147,08
3	495 923,840	5 132 717,080	78,54
4	495 946,765	5 132 641,963	158,15
5	495 961,271	5 132 484,480	110,74
6	495 949,850	5 132 374,332	130,68
7	495 819,280	5 132 379,700	33,01
8	495 818,561	5 132 346,695	163,91
9	495 654,793	5 132 353,523	389,39
10	495 687,277	5 132 741,558	99,95
1	495 695,525	5 132 841,170	

Grafički prikaz traženog istražnog prostora građevnog pijeska i šljunka "Galovo 1":





Prostorni podatci traženoga istražnog prostora građevnog pijeska i šljunka "Galovo 1", vidljivi su i putem WebGis portala Jedinственog informacijskog sustava mineralnih sirovina Republike Hrvatske, pod poveznicom: <https://jisms.gospodarstvo.gov.hr>.

Uvidom u Jedinственi informacijski sustav mineralnih sirovina Republike Hrvatske, traženi istražni prostor građevnog pijeska i šljunka "Galovo 1", obuhvaća zemljišne čestice (katastarske oznake), kako slijedi:

Redni broj	Katastarska oznaka	Katastarska općina	Površina k.č. unutar istražnog prostora (m ²)
1.	815/1	Totovec	3 464,14
2.	809	Totovec	2 355,44
3.	801/1	Totovec	1 619,66
4.	802/1	Totovec	2 303,81
5.	808/2	Totovec	2 652,40
6.	814	Totovec	3 093,07
7.	804	Totovec	2 297,70
8.	798/4	Totovec	6 070,07
9.	801/3	Totovec	1 735,64
10.	805/2	Totovec	1 985,08
11.	800	Totovec	2 153,37
12.	798/1	Totovec	3 293,66
13.	802/2	Totovec	4 839,11
14.	805/3	Totovec	1 924,41
15.	806/1	Totovec	2 430,00
16.	808/3	Totovec	2 090,22
17.	810	Totovec	8 703,98
18.	821	Totovec	820,42
19.	813/1	Totovec	5 342,65
20.	798/2	Totovec	4 136,53
21.	803	Totovec	2 133,49
22.	797/3	Totovec	4 435,39
23.	808/1	Totovec	2 472,80
24.	880	Totovec	4 405,76
25.	807/2	Totovec	2 524,62
26.	882	Totovec	1 395,44
27.	799/2	Totovec	2 882,03
28.	797/2	Totovec	401,63
29.	798/3	Totovec	6 224,67
30.	798/6	Totovec	4 163,68
31.	806/2	Totovec	1 886,43
32.	798/7	Totovec	4 255,31
33.	798/5	Totovec	3 388,04
34.	799/4	Totovec	2 869,56
35.	805/1	Totovec	1 951,24
36.	813/2	Totovec	2 164,97
37.	807/1	Totovec	2 390,47
38.	801/2	Totovec	3 268,31
Ukupna površina:			116 525,20

Uvidom u <https://oss.uredjenazemlja.hr/>, traženi istražni prostor tehničko-gradenog kamena "Galovo 1", obuhvaća zemljišne čestice (zemljišnoknjižne oznake), kako slijedi:

Redni broj	Zemljišnoknjižna oznaka	Zemljišnoknjižni uložak	Katastarska oznaka	Posjedovni list	Katastarska općina	Vlastovnik/posjednik zemljišne čestice
------------	-------------------------	-------------------------	--------------------	-----------------	--------------------	--

1.	-	-	815/1	815/1	Totovec	Fizička osoba
2.	74/A/1/69	618	809	1230	Totovec	Fizička osoba
3.	74/A/1/78	322	801/1	532	Totovec	Fizička osoba
4.	74/A/1/75/1	819	802/1	1376	Totovec	Fizička osoba
5.	-	-	808/2	745	Totovec	Fizička osoba
6.	74/A/1/64	557	814	1339	Totovec	Fizička osoba
7.	74/A/1/74/1	1329	804	1339	Totovec	Fizička osoba
8.	74/A/1/79/1	1321	798/4	1339	Totovec	Fizička osoba
	74/A/1/80/1					Fizička osoba
9.	74/A/1/77	321	801/3	122	Totovec	Fizička osoba
10.	74/A/1/73/1	1329	805/2	1339	Totovec	Fizička osoba
11.	74/A/1/78	322	800	907	Totovec	Fizička osoba
12.	-	-	798/1	1116	Totovec	Fizička osoba
13.	-	-	802/2	1025	Totovec	Pravna osoba
14.	74/A/1/73/2	1329	805/3	1339	Totovec	Fizička osoba
15.	74/A/1/72/1	1329	806/1	1339	Totovec	Fizička osoba
16.	74/A/1/69	618	808/3	1230	Totovec	Fizička osoba
17.	-	-	810	1230	Totovec	Fizička osoba
18.	74/A/1/32/B	307	821	1025	Totovec	Pravna osoba
	74/A/1/33					Pravna osoba
19.	-	-	813/1	1116	Totovec	Fizička osoba
20.	74/A/1/82/1	1773	798/2	1339	Totovec	Fizička osoba
21.	74/A/1/75/2	819	803	1376	Totovec	Fizička osoba
22.	74/A/1/85	1779	797/3	1199	Totovec	Fizička osoba
23.	-	-	808/1	1339	Totovec	Fizička osoba
24.	77/3	1814	880	1396	Totovec	Grad Čakovec
25.	74/A/1/71/2	1329	807/2	1339	Totovec	Fizička osoba
26.	-	-	882	1025	Totovec	Pravna osoba
27.	-	-	799/2	1116	Totovec	Fizička osoba
28.	74/A/1/86	1779	797/2	1199	Totovec	Fizička osoba
29.	74/A/1/80/2	1322	798/3	1199	Totovec	Fizička osoba
	74/A/1/79/2	1641				Fizička osoba
30.	74/A/1/82/2	1773	798/6	1339	Totovec	Fizička osoba
31.	74/A/1/72/2	1329	806/2	1339	Totovec	Fizička osoba
32.	74/A/1/81	1773	798/7	1339	Totovec	Fizička osoba
33.	-	-	798/5	959	Totovec	Fizička osoba
34.	-	-	799/4	959	Totovec	Fizička osoba
35.	74/A/1/74/2	1329	805/1	1339	Totovec	Fizička osoba
36.	-	-	813/2	1116	Totovec	Fizička osoba
37.	74/A/1/71/1	1329	807/1	1339	Totovec	Fizička osoba
38.	74/A/1/77	321	801/2	122	Totovec	Fizička osoba

Zainteresirana javnost svoj doprinos u postupku javnog nadmetanja za odabir najpovoljnijeg ponuditelja za istraživanje mineralnih sirovina u traženom istražnom prostoru građevnog pijeska i šljunka "Galovo 1", radi davanja koncesije za eksploataciju, na području Grada Čakovca u Međimurskoj županiji, može iskazati putem elektroničke pošte: rudarstvo@mingor.hr, do 2. kolovoza 2021. godine.

U Zagrebu, 1. srpnja 2021. godine.